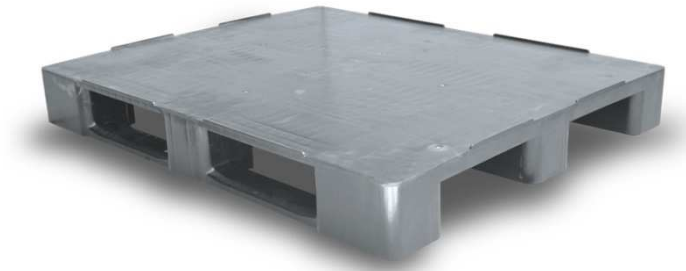


Fiche technique
Palette pleine avec 3 semelles
Référence : ST/C3C



Description Standard : Palette pleine avec rebords de 7 mm.

En matière PEHD vierge alimentaire

Dimensions extérieures en mm	1200x1000x145 mm (tolérance +/- 1%)
Surface d'appui	3 semelles longitudinales
Résistance à la charge dynamique	Jusqu'à 1.000,000 Kg
Résistance à la charge statique	Jusqu'à 4.000,000 Kg
Résistance charge sur Rack	500 Kg
Poids	14,500 Kg. (tolérance +/- 1%)
Couleur	Gris
Matière	PEHD vierge
Résistance Température	De - 40 °C à + 70 °C
Conditionnement	15 unités/palette Sur palette bois 1200x1000 mm filmée

Option : Marquage

*Versions : 3 ou 4 Renforts métalliques pour charge sur rack jusqu'à 1250 kg
Sans ou avec Rebords de 7 ou 22 mm*